














Intro

Name : Michael Köck
 Alter: 45
 Ausbildung: Zoologiestudium
 Beruf: Kurator im „Haus des Meeres“
 Aquaristische Interessen: Goodeiden, Poeciliiden
 Goodeiden seit: 1998
 Mitbegründer der Goodeid Working Group 2009



GWG

Cyprinodontiformes

Aptocheloidaei
 Aplocheilidae
 Nothobranchiidae
 Rivulidae

Cyprinodontoidaei
 Valenciidae
 Poeciliidae
 Anablepidae
 Poeciliidae

Cyprinodontoidaei
 Cyprinodontidae

Funduloidaei
 Fundulidae
 Profundulidae
Goodeidae

GWG

Fischarten Mexikos

520 Fischarten
 163 endemisch (32%)
 112 davon im Hochland (70%)
 40 davon sind Hochlandkarpflinge (35%)

GWG

Eckpfeiler für die Haltung im Aquarium

- **Angepasste Beckengröße** (Art und Lebensweise)
- Bei den meisten Arten: **kühle Periode** im Winter
- **Weibchen** sind **nur 2 -3 Jahre geschlechtsreif**, daher auf junge Weibchen achten!
- **Gruppenhaltung**
- Verstecke für Jungfische, ansonsten **Weibchen absetzen**
- Wöchentlicher, **großzügiger Wasserwechsel**

GWG

Neotoca, Girardinichthys




GWG

Ameca, Xenotoca,
Xenophorus, Chapalichthys



GWG

Zoogoneticus



GWG

Freilandaufenthalt



GWG

Bedrohung




Haus des Meeres

GWG | Goodfield
Working
Group



GWG


Haus des Meeres

GWG | Goodfield
Working
Group



GWG

Vielen Dank

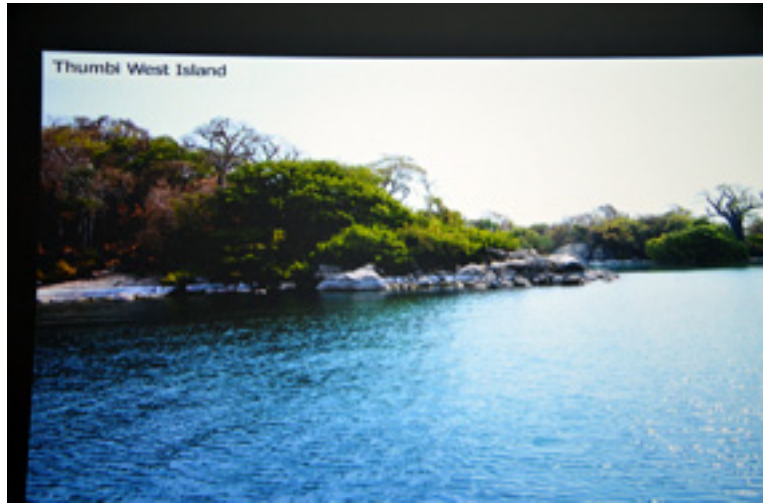
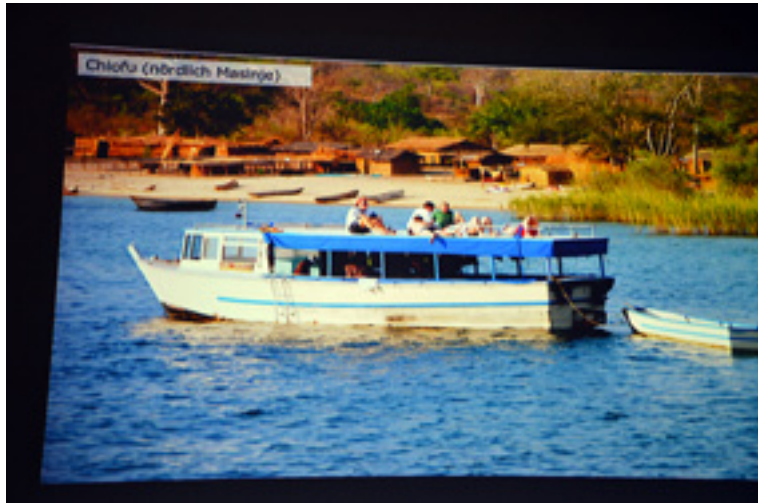


GWG







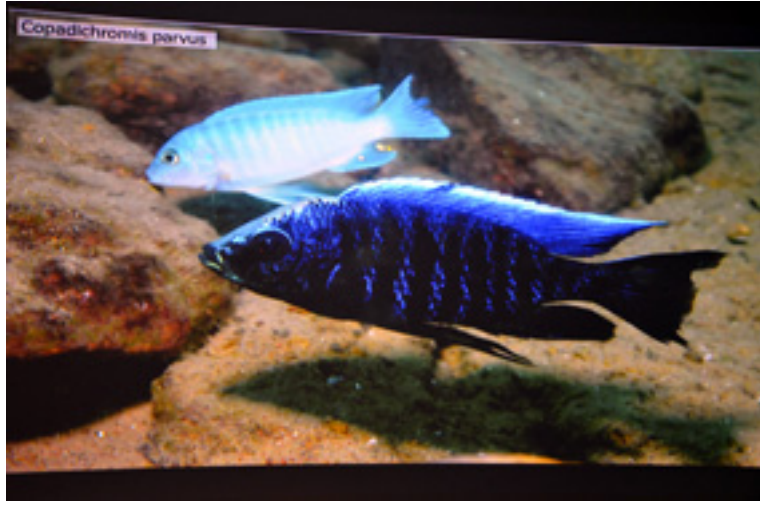


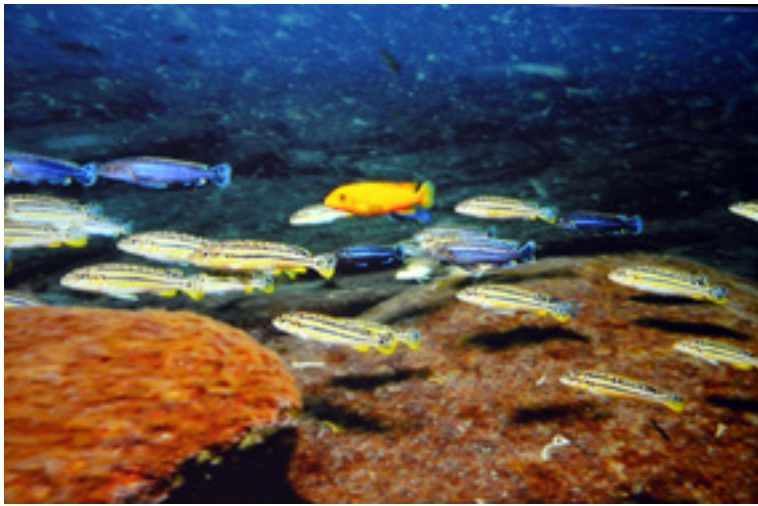
Labecotropheus trewavasae, Gestreckter Schalenmundbuntbarsch, Thumbi West bel., Ost-Weibchen



Tynx lithobates, Zimbabwe Rock – gelbe Stirn

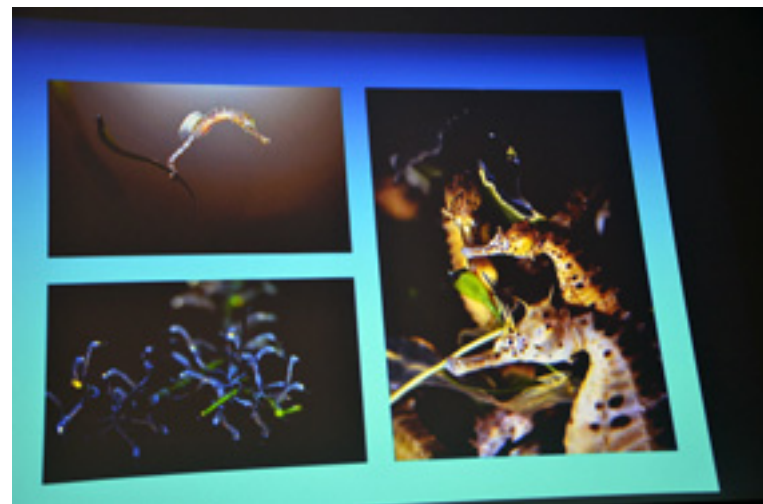








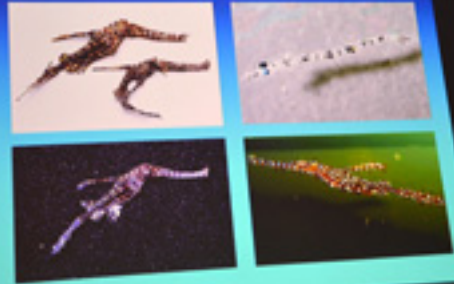




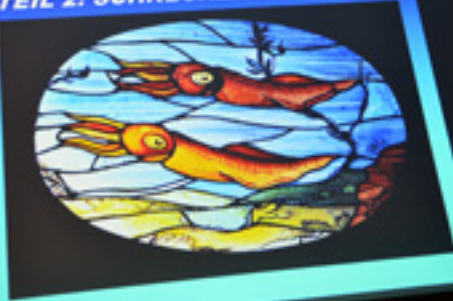
PHYLLOPTERYX TAENIOLATUS



SOLENOSTOMUS SPEC.



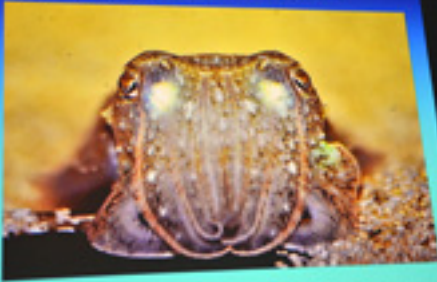
TEIL 2: SCHNECKENTINTE



KOPFFÜSSER

- PERLBOOTE
- AMMONSHÖRNER
- TINTENFISCHE
- BELEMNITEN
- NEUTINTENFISCHE
 - ZEHNARMIGE TINTENFISCHE
 - SCHLEIMKUGELNÄSSE
 - ROCKTAUCHKUGELNÄSSE
 - SEPIENÄRTE
- ACHTARMIGE TINTENFISCHE
 - VAMPIRTINTENFISCHE
 - KRIBBI

SEPIA OFFICINALIS, ATLANTIK UND BALTISCHES MEER



SEPIA OFFICINALIS, VOM SCHLÜPF ZUM ADULTEN TIER

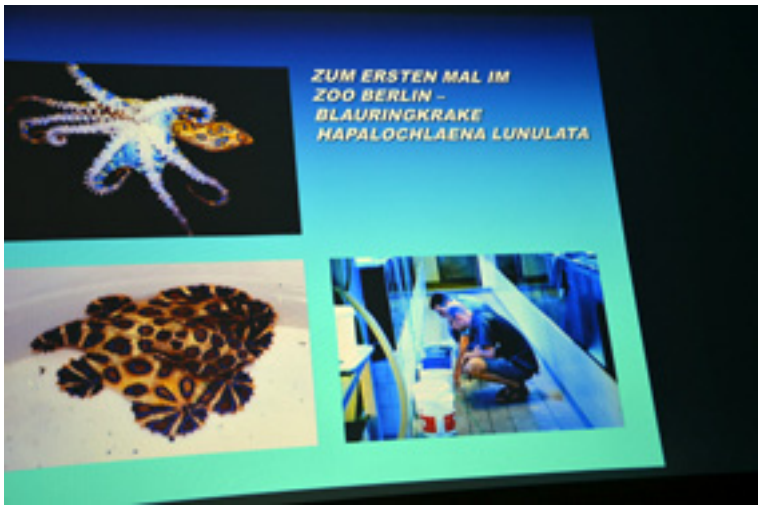


GIFT MACHT MUTIG!
METASEPHE WANDERT OHNE
SCHREI DURCH IHR REVIER



OHNE ZWEIFEL EIN BESUCHERMAGNET!









Marion Zöller
Pipefish on tour

24.02.2013 - Société Aquariophile et Terrariophile d'Europe (Belgium)
25.05.2013 - 7. ÖVVÖ Bundeskongress, Vockenberg (Austria)
01.06.2013 - IGL RG Rheins-Main-Neckar
20.09.2013 - IG BSSW Nord, Hamburg
06.12.2013 - BSSW/IGL/FFC, Aachen

Enneacampus ansorgii

Enneacampus kaupi

Vorkommen: Kamerun, Kongo, Gabun, Guinea, Liberia, Nigeria... Süß- und Brackwassermilieu. Lebt und laicht sich in der Vegetation. Habitattemperatur: 28 bis 29°C

Davon berichtet über 500 bis zu 800 Kleinlarven in der Bruttasche eines Männchens.

© Ted Judy

D. martensii Habitat


© Piccolini 2012

Doryichthys deokhatoides


Vorkommen: Indonesien, Malaysia, Thailand. Reine Süßwassermilieu, 23 bis 24 °C. Bitte Fautern!

M. deocata / Balztanz


Fütterung




Aeolus aquaticus



Artemia salina

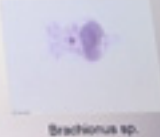


Mysis



Culex sp.

Artemia nauplien
Daphnia
Larven der Bienenfliege
Einlagelfliegenlarven
Ruderfußkriecher (Cyclops)
Marine Copepoden
Steinfliegenlarven



Brachionus sp.

Danke...



... für die Geduld und Aufmerksamkeit



... im Namen der bisher wenig beachteten Süßwassermolche.











